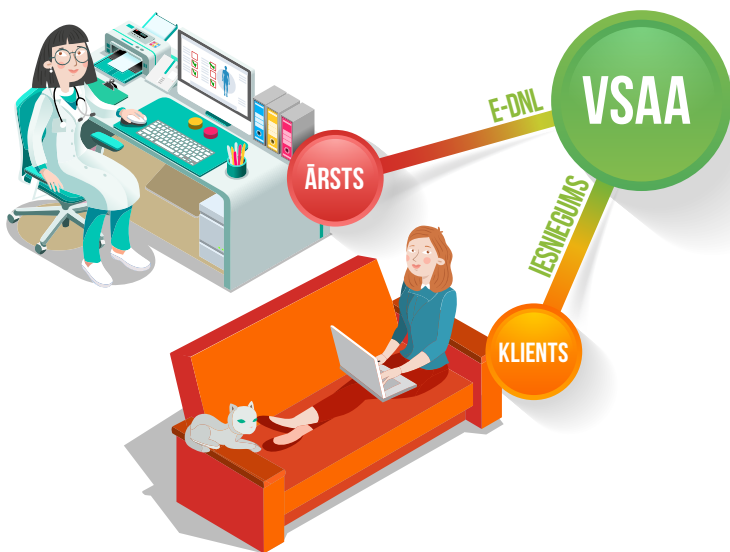




Valsts sociālās
apdrošināšanas aģentūra

**DROŠI!
ĀTRI!
ĒRTI!**

VSAA darbnespējas lapas B saņem elektroniski no E-veselības sistēmas. Jūsu ērtībai aicinām arī slimības pabalstu VSAA pieprasīt, izmantojot e-pakalpojumu portālā www.latvija.lv



ATGĀDINĀJUMS:

Slimības pabalstu VSAA izmaksā sociāli apdrošinātām personām no 11. slimības dienas, pēc slimības lapas noslēgšanas. Ja kopj slimu bērnu, tad slimības pabalstu maksā no bērna slimības 1. dienas līdz 14. dienai, vai līdz 21. dienai, ja bērns kopts arī slimnīcā.

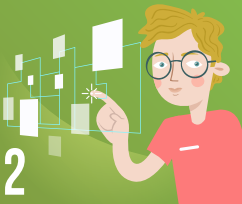
KĀ PIEPRASĪT VSAA PAKALPOJUMUS ELEKTRONISKI PORTĀLĀ WWW.LATVIJA.LV?

1



Mājaslapas www.vsaa.lv sadaļā „Elektroniskie pakalpojumi” izvēlieties vajadzīgā pakalpojuma iesniegumu un nospiediet ikonu „e”

2



Autorizējieties ar vienu no piedāvātajiem autentifikācijas līdzekļiem

3



Iepazīstieties ar e-pakalpojumu lietošanas noteikumiem

4



Aizpildiet un nosūtiet iesniegumu

JA IZVĒLĒSĪETIES AR LĒMUMA SATURU IEPAZĪTIES
INTERNETĀ, TO ATRADĪSIET PORTĀLA WWW.LATVIJA.LV
SADAĻĀ „MANA DARBA VIETA” > „SAŅEMTIE E-DOKUMENTI”

